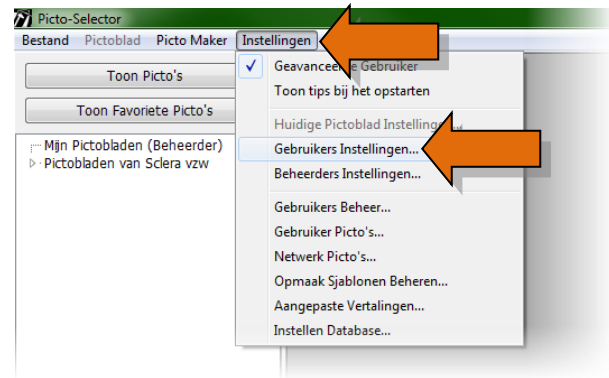


# Lettertype van het pictoblad veranderen

ABC  
↓  
ABC

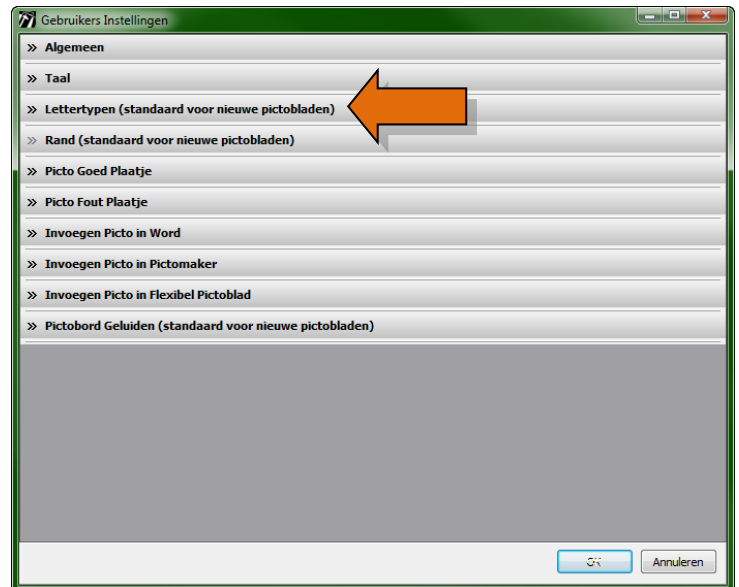
1)

Klik in de werkbalk bovenaan op **INSTELLINGEN** en daarna op **GEBRUIKERSINSTELLINGEN**.



2)

Klik in het geopende venster op **LETTERTYPEN**.



3)

Er opent een venster waarin je de lettertypes kan aanpassen.

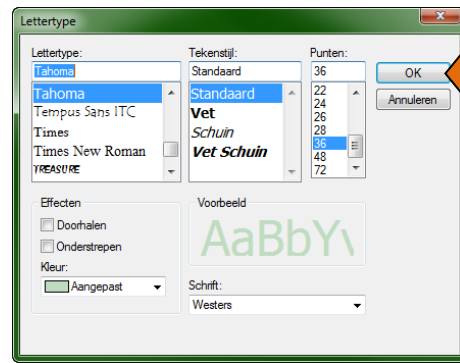
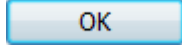
Klik op de knop links van het lettertype dat je wilt veranderen.



4)

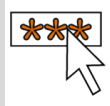
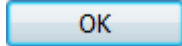
In het nieuwe venster dat opent kan je het lettertype, de lettergrootte, de stijl en de kleur aanpassen.

Doe dit en klik op de knop



5)

Klik nogmaals op de knop



Je kan de lettertypen van pictobladen enkel aanpassen indien je als BEHEERDER bent ingelogd.

\*

Als je het lettertype aanpast, zal dit enkel bij **nieuwe** pictobladen merkbaar zijn. Pas dus eerst het lettertype aan vooraleer je een pictoblad invult. Zo bespaar je jezelf dubbel werk.